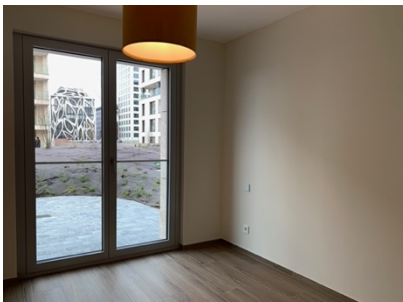
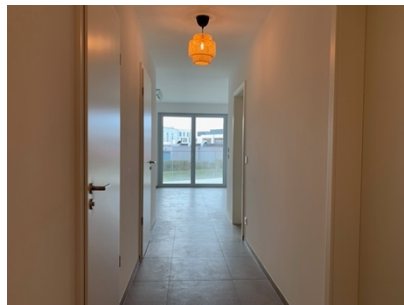


# MONDE AVENIR

Move in, Move out, Move on

## P184 – FICHE DESCRIPTIVE

Adresse:  
Appartement 1A  
Résidence Descartes  
15 rue Léonard de Vinci  
L- 2681 Luxembourg-Cloche d'Or



Kitchen - rendering

Monde Avenir S.à r.l.,  
Bureau : 111b, route d'Arlon, L-8311 Capellen  
Siège Social : 4, rue Aloyse Simon, L-8320 Capellen  
Tél : + 352 621 355 207 – [www.mondeavenir.lu](http://www.mondeavenir.lu) [contact@mondeavenir.lu](mailto:contact@mondeavenir.lu)  
Société à responsabilité limitée au capital de € 12500  
BCEE : LU02 0019 4055 9624 7000  
Autorisation d'établissement : 10035791/4/5 – R.c.s. Lux. : B 177722  
Matricule : 20132422207 – TVA : LU26172666





# MONDE AVENIR

Move in, Move out, Move on

Monde Avenir, votre facilitateur immobilier pour déménager, emménager, avancer plus vite dans votre vie !



## Immeuble neuf – 1ère occupation

Approx 60m<sup>2</sup>  
 Living / cuisine: 22m<sup>2</sup>  
 Chambre 1: 10,6m<sup>2</sup>  
 Chambre 2: 10,6m<sup>2</sup>  
 Salle de douche: 2,4m<sup>2</sup>  
 W.c.: 1,5m<sup>2</sup>  
 Hall: 10,2m<sup>2</sup>  
 Loggia: 15m<sup>2</sup>  
 Orienté nord (chambres) et ouest (living)

Performance énergétique AAA  
 Chauffage au sol  
 Cuisine toute équipée et avec machine à laver  
 Luminaires installés  
 Domotique pour alarme, chauffage, etc  
 Triple vitrage et châssis métalliques

Vues dégagées vers le canal et la cour intérieure  
 Cour intérieure fermée

Aussi dans la location:  
 Une cave # DN6.C24  
 Une place de parking # 182  
 Une place dans la buanderie commune

Proche du centre commercial de la Cloche d'or,  
 des transports publics (inc. de la future ligne de tram), de l'autoroute,

## Newly built apartment – 1<sup>st</sup> occupancy

Approx 60m<sup>2</sup>  
 Living / kitchen: 22m<sup>2</sup>  
 Bedroom 1: 10,6m<sup>2</sup>  
 Bedroom 2: 10,6m<sup>2</sup>  
 Shower room: 2,4m<sup>2</sup>  
 W.c.: 1,5m<sup>2</sup>  
 Hall: 10,2m<sup>2</sup>  
 Loggia: 15m<sup>2</sup>  
 Oriented north (bedrooms) et west (living)

Energy Pass AAA  
 Underfloor heating  
 Kitchen – fully equipped & with washing machine  
 Light fittings installed  
 Domotic for alarm, heating, etc  
 Triple glazed windows with metallic frames

Unobstructed views of the canal and the inner courtyard – which is locked

Also in the rental:  
 A cellar # DN6.C24  
 A parking space # 182  
 A spot in the communal laundry

Close to the Cloche d'Or shopping centre, public transports (inc. the future tram line), the motorway



Monde Avenir, votre facilitateur immobilier pour déménager, emménager, avancer plus vite dans votre vie !

Disponibilité : 1er avril 2023	Available on April 1 <sup>st</sup> , 2023
Conditions locatives:	Rental conditions
Loyer mensuel: 2075 euros	Monthly rent: 2075 euros
Avances / Charges : 270 euros	Advance charges: 270 euros
Garantie locative: 6225 euros	Warranty: 6225 euros
Frais d'agence: 2075 + tva	Agency fees: 2075 + vat